

Preisliste 1.11.2016

Hyundai i10



Preis- und Modellübersicht

	Modell-Code	Türen/Sitze	Leistung kW/PS	Getriebe	CO ₂ g/km	NoVA %	Bestpreis inkl. NoVA ¹⁾ + MwSt in €
LIFE							
1.0	300k	4/5	48,5/66	5MT	108	4	10.390,-
COMFORT							
1.0	301k	4/5	48,5/66	5MT	108	4	11.890,-
1.25	302k	4/5	64/87	5MT	114	5	12.390,-
1.25 Automatik	303k	4/5	64/87	4AT	139	10	13.890,-
PREMIUM							
1.25	304k	4/5	64/87	5MT	114	5	13.890,-
1.25 Automatik	305k	4/5	64/87	4AT	139	10	15.390,-

Farben

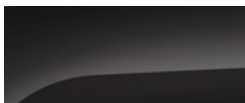
AUSSENFARBEN

Solid



Polar White/PSW

Metallic/Pearl-Lackierung
Aufpreis € 450,-



Phantom Black/X5B



Sleek Silver/RYS



Star Dust/V3G



Cashmere Brown/X9N



Aqua Sparkling/W3U



Passion Red/X2R



Mandarin Orange/T5A



Bei allen Außenfarben



Optional für **COMFORT/PREMIUM**
ohne Aufpreis



Optional für **COMFORT/PREMIUM**
ohne Aufpreis



Optional für **COMFORT/PREMIUM**
ohne Aufpreis

Farben

INNENFARBEN

Stoffbezug

LIFE & COMFORT & PREMIUM



Schwarz / Grau

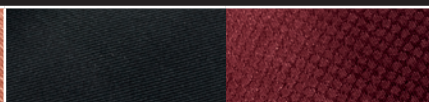


Schwarz / Blau

COMFORT & PREMIUM



Schwarz / Orange



Schwarz / Rot

¹⁾ Das Normverbrauchsabgabegesetz § 6 (NoVA) ist in den angeführten Brutto-Bestpreisen bereits enthalten. Die angeführten Listenpreise sind unverbindliche, nicht kartellierte Richtpreise in EUR inkl. MwSt., NoVA und Transportkosten. Nähere Information zum § 6 Normverbrauchsabgabegesetz erhalten Sie unter <http://www.hyundai.at/bestpreise>

Sonderausstattung, ab Werk mit Lieferzeit

			Bestpreis inkl. NoVA ¹⁾ + MwSt in €		
			LIFE	COMFORT	PREMIUM
PAKETE					
Klima & Sound-Paket	P1	Klimaanlage mit manueller Temperaturregelung Audiosystem mit MP3/RDS inkl. USB-/AUX-Anschluss, 2 Lautsprecher vorne	900,-	S	-
Media-Paket	P2	Radiofernbedienung am Lenkrad, Bluetooth-Einheit*; Anschlussmöglichkeit für die Smart Phone Halterung samt Verkabelung 2 Lautsprecher hinten	-	300,-	S
Winter-Paket	P3	Lederlenkrad beheizbar und Lederschaltknauf, Sitzheizung vorne; Nur in Verbindung mit P2	-	300,-	300,-
Premium-Paket	P7	Smart Key inkl. Startknopf - Öffnen und Schließen der Türen über Taster an der Fahrer- und Beifahrertür Türgriffe außen mit Chromapplikationen Elektrisches Glasschiebedach	-	-	900,-
Navigations-Paket	P9	Navigationssystem mit 7 Zoll Farbdisplay inkl. Hyundai MapCare+ ²⁾ , Live Service, Apple CarPlay™, Android Auto™, 4 Lautsprecher; Spracherkennung über Apple CarPlay™ bzw. Android Auto™ Entfall der Anschlussmöglichkeit für die Smart Phone Halterung inkl. Verkabelung	-	-	990,-
Sicherheits-Paket	P10	Spurhalteassistent (LDWS) und Frontkollisionssystem (FCWS) (Frontkamera im oberen Bereich der Frontscheibe)	-	-	500,-
OPTIONEN					
Notrad	01		70,-	70,-	70,-
15 Zoll Leichtmetallfelgen	04	Mit Bereifung 185/55 R15	-	-	250,-
Privacy Glas	06	Abgedunkelte Schreibe ab der B-Säule	-	130,-	130,-
Einparkhilfe hinten	07	4 Parksensoren hinten (je nach Außenfarbe in schwarz oder Wagenfarbe lackiert)	-	300,-	S



14" Radzierblende
(LIFE und COMFORT)



14" Leichtmetallfelge
(PREMIUM)



15" Leichtmetallfelge
(Option 04)

Serienausstattung

	Außenausstattung	Sicherheitsausstattung	Innenausstattung
LIFE	SERIENAUSSTATTUNG LIFE		
	<ul style="list-style-type: none"> • 14 Zoll Stahlfelgen mit Bereifung 175/65 R14 • Außenspiegelabdeckung in schwarz • Dachantenne • Dachspoiler mit integrierter 3. Bremsleuchte • Fensterumrandungen (seitlich) in Wagenfarbe • Frontscheibenwischer (Aero-Type) mit Intervall • Getönte Scheiben • Heckscheibenwischer • Kühlergrill-Design schwarz • Nebelschlussleuchte • Radzierblenden • Stoßfänger in Wagenfarbe • Tagfahrlicht • Türgriffe schwarz 	<ul style="list-style-type: none"> • 3-Punkt Sicherheitsgurte auf allen Sitzplätzen • 5 höhenverstellbare Kopfstützen • ABS - Antiblockiersystem • Alarmanlage • Automatische Türverriegelung • BAS - Bremskraftverstärker • Beifahrerairbag deaktivierbar • ESP - Elektronisches Stabilitätsprogramm • Fahrer- und Beifahrerairbag • Instrumentenbeleuchtung einstellbar • ISOFIX Kindersitzbefestigung an den hinteren äußeren Sitzplätzen • Kindersicherung in beiden Türen hinten • Kopfairbags und Seitenairbags vorne • MDPS - Elektrische Servolenkung • Sicherheitsgurte vorne mit Gurtstraffer und Gurtkraftbegrenzer • Tire Mobility Kit • TPMS - Reifendruckkontrollsystem (Warnsymbol) • VSM - Fahrzeug Stabilitätskontrolle • Warnsignal (optisch, akustisch), wenn nicht angeschnallt • Wegfahrsperre elektronisch 	<ul style="list-style-type: none"> • 3-Speichen Lenkrad • 12V-Anschluss vorne und in der Mittelkonsole • Außentemperaturanzeige • Belüftungshebel in Metall-Optik • Bordcomputer • Elektrische Fensterheber vorne • Getränkehalter in allen Türen • Haltegriff (Beifahrerseite) • Innenraumbeleuchtung • Kofferraumabdeckung • Komfortblinker mit Tippfunktion • Lenksäule in Höhe einstellbar • Rücksitzlehne im Verhältnis 60:40 umklappbar • Schaltpunktanzeige in den Armaturen (manuelles Getriebe) • Sitzbezug Schwarz/Grau • Sonnenblende mit Tickethalter (Fahrerseite) • Tankdeckelfernentriegelung • Zentralverriegelung mit Funkfernbedienung und Klappschlüssel
COMFORT	SERIENAUSSTATTUNG COMFORT (zusätzlich/abweichend zu LIFE)		
	<ul style="list-style-type: none"> • Außenspiegelabdeckung in Wagenfarbe • Fensterumrandungen (seitlich) in schwarz • Türgriffe in Wagenfarbe 		<ul style="list-style-type: none"> • Audiosystem - MP3/RDS und 2 Lautsprecher vorne • Außenspiegel elektrisch einstell- und beheizbar • Elektrische Fensterheber beleuchtet • Elektrische Fensterheber vorne/hinten; Fahrerseite mit Abwärtsautomatik • Fahrersitz manuell höhenverstellbar • Klimaanlage mit manueller Temperaturregelung • Kofferraumbeleuchtung • Schaltknauf mit Chromapplikation • Sitzbezug Schwarz/Grau (Schwarz/Rot, Schwarz/Orange oder Schwarz/Blau wählbar) • Sonnenblende mit integriertem Spiegel (Fahrer & Beifahrer) und Tickethalter für Fahrerseite • Tempomat mit Speedlimiter (nicht für Automatik) • USB-/AUX-Anschluss
PREMIUM	SERIENAUSSTATTUNG PREMIUM (zusätzlich/abweichend zu COMFORT)		
	<ul style="list-style-type: none"> • 14 Zoll Leichtmetallfelgen mit Bereifung 175/65 R14 • Außenspiegel mit integrierter Blinkereinheit • Einparkhilfe hinten (akustisch) • LED-Tagfahrlicht • Nebelscheinwerfer • Seitenschutzleisten 	<ul style="list-style-type: none"> • ESS - Bremslicht- und Warnblinkautomatik bei Vollbremsung • HAC - Berganfahrhilfe • Sicherheitsgurte vorne höhenverstellbar • Statisches Kurvenlicht 	<ul style="list-style-type: none"> • 2 Lautsprecher hinten • Ablagefach (USB-/AUX-Anschluss) mit Abdeckung • Anschlussmöglichkeit für die Smart Phone Halterung samt Verkabelung • Bluetooth-Einheit* • Fensterheber (Fahrerseite) mit Einklemmschutz • Haltegriffe hinten inkl. Kleiderhaken • Handschuhfach beleuchtet • Klimaautomatik mit elektronischer Temperaturregelung • Lederlenkrad und Lederschaltknauf • Radiofernbedienung am Lenkrad • Türgriffe mit Metallapplikationen

Technische Daten

	1.0	1.25	1.25 Automatik
MOTOR			
Kraftstoffart	Benzin - 95 ROZ	Benzin - 95 ROZ	Benzin - 95 ROZ
Anzahl der Zylinder	3	4	4
Hubraum [cm ³]	998	1.248	1.248
Motorsteuerung	Steuerkette	Steuerkette	Steuerkette
Maximale Leistung [kW(PS) / UpM]	48,5 (66) / 5.500	64,0 (87) / 6.000	64,0 (87) / 6.000
Maximales Drehmoment [Nm / UpM]	95,16 / 3.500	120,6 / 4.000	120,6 / 4.000
Schadstoffnorm	Euro 6	Euro 6	Euro 6
FAHREIGENSCHAFTEN			
Höchstgeschwindigkeit [km/h]	156	175	166
Beschleunigung von 0-100km/h [Sek.]	14,7	12,1	13,8
Treibstoffverbrauch auf 100km lt. EC-Norm bei Reifen/Felgen	14"	14" & 15"	14" & 15"
Gesamt [Liter]	4,7	4,9	5,9
Stadt [Liter]	6,0	6,5	7,4
Überland [Liter]	4,0	4,1	5,0
Kohlendioxid Emission (CO ₂) [g/km]	108	114	139
Stickoxid Emission (NO _x) [mg/km]	6,9	12,3	4,4
ANTRIEB			
Art	Vorderrad		
Getriebe	5-Gang Schaltgetriebe	5-Gang Schaltgetriebe	4-Gang Automatikgetriebe
FAHRGESTELL			
Bremsen vorne / hinten	innenbelüftete Scheiben / Scheiben		
Radaufhängung vorne / hinten	McPherson Einzelradaufhängung / Verbundlenkerachse		
Reifen/Felgen	175/65 R14 (Premium optional mit 185/55 R15)		
GEWICHT			
Eigengewicht [kg]	1.008	1.016	1.036
Zulässiges Gesamtgewicht [kg]	1.420	1.450	1.455
Stützlast [kg]	75	75	75
Dachlast [kg]	60	60	60
ABMESSUNGEN			
Gesamtlänge [mm]	3.665		
Gesamtbreite [mm]	1.660		
Gesamthöhe [mm]	1.500		
Überhang vorne / hinten [mm]	740 / 540		
Spurweite vorne / hinten [mm]	1.455 - 1.467 / 1.468 - 1.480		
Radstand [mm]	2.385		
Wendekreisdurchmesser [m]	9,6		
Kofferraumvolumen nach VDA [Liter]	252 - 1.046		
Tankinhalt [Liter]	40		

Die Assistenzsysteme dienen rein der Unterstützung und entbinden den Fahrer nicht von seiner eigenen Verantwortung beim Betrieb des Fahrzeuges. Leder ist Echtleder kombiniert mit hochwertigem Kunstleder. Map Care+ beinhaltet 10 Karten-Updates im Rahmen der regelmäßigen Wartung beim Hyundai-Partner. Technische Daten und Ausstattungen entsprechen dem Stand bei Drucklegung. Die aktuelle Ausstattung entnehmen Sie bitte der jeweils gültigen Preisliste. Darüber hinaus behält sich der Hersteller Änderungen der technischen Daten, der Maße und Gewichte, der Ausstattung, der Garantiebestimmungen und des Designs jederzeit vor. Für Druckfehler übernehmen wir keine Haftung. Farbabweichungen sind drucktechnisch bedingt. Der Kraftstoffverbrauch wird in der Praxis je nach Fahrweise, technischem Zustand des Fahrzeuges, nicht serienmäßigen An- und Abbauten, nach Fahrbahnbeschaffenheiten und klimatischen Bedingungen von dem nach der EC-Norm ermittelten Verbrauchswert abweichen, welcher nur unter den gemäß dieser Norm festgelegten Messbedingungen gilt. Größere Felgendimensionen können zu einem geänderten CO₂-Wert führen und somit den NoVA-Prozentsatz verändern. Alle Abbildungen sind Symbolabbildungen.

